

# 公益社団法人 大阪労働基準連合会

## 入会のおすすめ

当連合会は、昭和28年6月に設立されて以来、**大阪労働局の指導の下**、労働者の福祉向上と**健全な産業の発展に寄与**するため、労働基準法等関係法令の周知や労働災害の防止活動等様々な取り組みを行っています。また、平成29年4月1日から、大阪中央労働基準協会、天満労働基準協会及び北大阪労働基準協会と統合し、組織拡大を行いました。

当連合会設立の趣旨をご理解頂き、入会頂きますようご案内します。



### ■会員の声

- 労務管理講習会に参加し、**元労働基準監督官等**から、労働基準監督署への届出書類や労働基準法の要点を説明してもらい具体的で分かりやすかった
- 毎月配布される「基準月刊」は、大阪労働局の最新の情報や重要なことが掲載されており、**行政がどのようなことに関心を持っているかが分かった**
- 労務管理の相談に行ったところ、**分かりやすく助言**いただき、問題が解決した
- 労務部会、安全部会、労働衛生部会などがあり、弊社は安全部会に入りましたが**他社の担当者**と交流が深まり助かった。

### ■入会の特典等

- ①当連合会発行の広報誌「**基準月刊**」（「送検事例」等掲載）が毎月送付されます。
  - ②**受講料の特別割引（安全管理者選任時研修等）**があります。
  - ③**安全衛生等教育用DVDの貸出**が受けられます。
    - 知っていますか安全配慮義務（上映時間26分） 他（随時更新しています。）
- 料 金 2泊3日 2,000円(税込)

### ■年度会費

1口 1万円（何口でも結構です） ※4月1日から翌年3月末日まで

### ■ご入会・「基準月刊」ご購入のお申し込み

- 個人でも入会できます。
- 申込書にご記入の上、**FAX**等によりご送付願います。

### ■お問い合わせ

#### 公益社団法人 大阪労働基準連合会

〒540-0033 大阪市中央区石町2丁目5-3 エル・おおさか南館4階

☎06-6942-7401 Fax 06-6942-7402

<http://www.daikiren.or.jp>



# 連合会の主な事業内容

## 1 広報誌

「基準月刊」（毎月8,500部発行）の配布



## 2 安全・衛生大会

- 安全大会（全国安全週間）
- 衛生大会（全国労働衛生週間）の開催

## 3 法定の技能講習

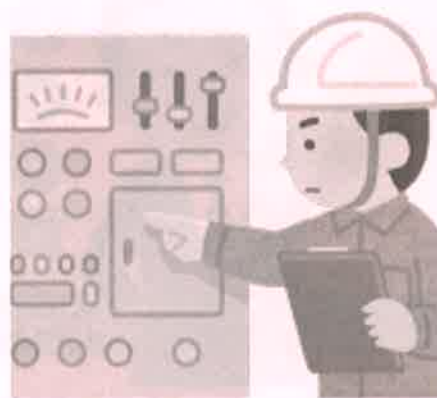
- プレス機械作業主任者、足場の組立て等作業主任者、乾燥設備作業主任者、はい作業主任者、**特定化学物質及び四アルキル鉛等作業主任者**、石綿作業主任者、**有機溶剤作業主任者**、鉛作業主任者、酸素欠乏・硫化水素危険作業主任者
- フォークリフト運転、高所作業車運転

## 4 法定の特別教育

酸素欠乏危険作業、ダイオキシン類ばく露防止、**足場の組立て等**

## 5 法令通達等で定める安全衛生教育・研修

安全管理者選任時研修、安全衛生推進者養成講習、衛生推進者養成講習、**職長等安全衛生教育**、職長・安全衛生責任者教育、有機溶剤作業主任者能力向上教育、特定化学物質作業主任者能力向上教育、**職長能力向上教育**、**安全管理者能力向上教育（新規）**、衛生管理者能力向上教育、未熟練労働者の安全衛生教育



## サービス 残業...



## 6 労務管理関係等講習

作業環境測定士受験準備講習・衛生管理者受験準備講習、労務管理基礎講習・臨検監督対応セミナー・パワー・ハラスメント講習・労務管理レベルアップ講習等労働基準法・労働安全衛生法・労働者災害補償保険法の研修

## 7 用品・書籍

労働基準法、労働安全衛生法、労働者災害補償保険法、その他関係法規に関する書籍及び社内教育用テキスト、**安全見える化ポスター**等の斡旋



# 賛助会員入会申込書

貴会の趣旨に賛同し、次のとおり賛助会員として入会します。

平成 年 月 日

## 事業場会員

事業場名				印
所在地	〒 -			
TEL	( ) -	FAX	( ) -	
MAIL	@			
担当者の職氏名	部課名		役職名	
	ふりがな			
	氏名			
申込口数	口	金額		円

## 個人会員

ふりがな					
氏名					印
ご住所	〒 -				
TEL	( ) -	FAX	( ) -		
MAIL	@				
勤務先 (任意)	名称				
	部課名		TEL	( ) -	
	所在地	〒 -			
申込口数	口	金額		円	

※振込先／三菱東京UFJ銀行 谷町支店（普通）0110391 公益社団法人 大阪労働基準連合会

# 「基準月刊」購読申込書

基準月刊購読のみを希望される方は、この申込書をご送付いただくとともに、規定の購読料をお振込みください。

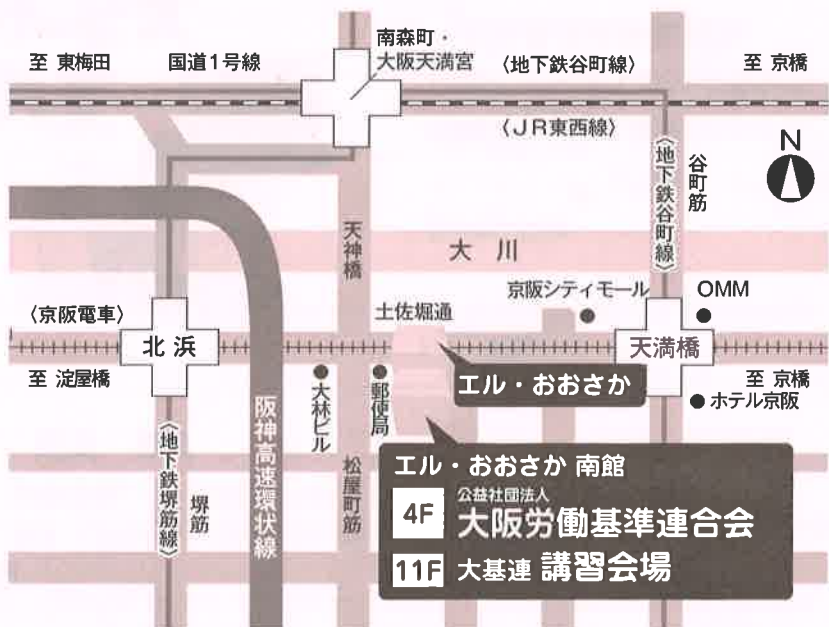
平成 年 月 日

事業場名(任意)			
申込者名	(印)		
所在地	〒	—	TEL( ) —
送付先	〒	—	
申込部数等	平成	年	月号から 部
連絡担当者	所属 (職名)		氏名

- 「基準月刊」発行日 …… 毎月1日
- 「基準月刊」定価 …… 1冊単価 248円(税込)・送料70円
- 年間購読契約特別割引料金 …… **3,300円(送料・税込)**  
4月号以外の月から購読申し込みをされる場合は、翌年3月号までの月数に応じ、一月当り280円(送料・税込)の計算でご納入ください。
- 振込先 …… 三菱東京UFJ銀行 谷町支店(普通)0110391  
公益社団法人 大阪労働基準連合会

公益社団法人 大阪労働基準連合会 FAX : 06-6942-7402

## エル・おおさか 南館 (大阪府立労働センター)



### 交通機関

- 地下鉄谷町線「天満橋」下車  
②番出口を出て、土佐堀通りを西へ300m
- 京阪本線「天満橋」下車  
東出口を出て、土佐堀通りを西へ300m
- 京阪本線・地下鉄堺筋線「北浜」下車  
⑩番出口を出て、土佐堀通りを東へ500m
- バス停「天神橋」下車すぐ

受付時間：平日 9:00~16:30 (休憩12:00~13:00) 土曜、日曜、祝日は休業